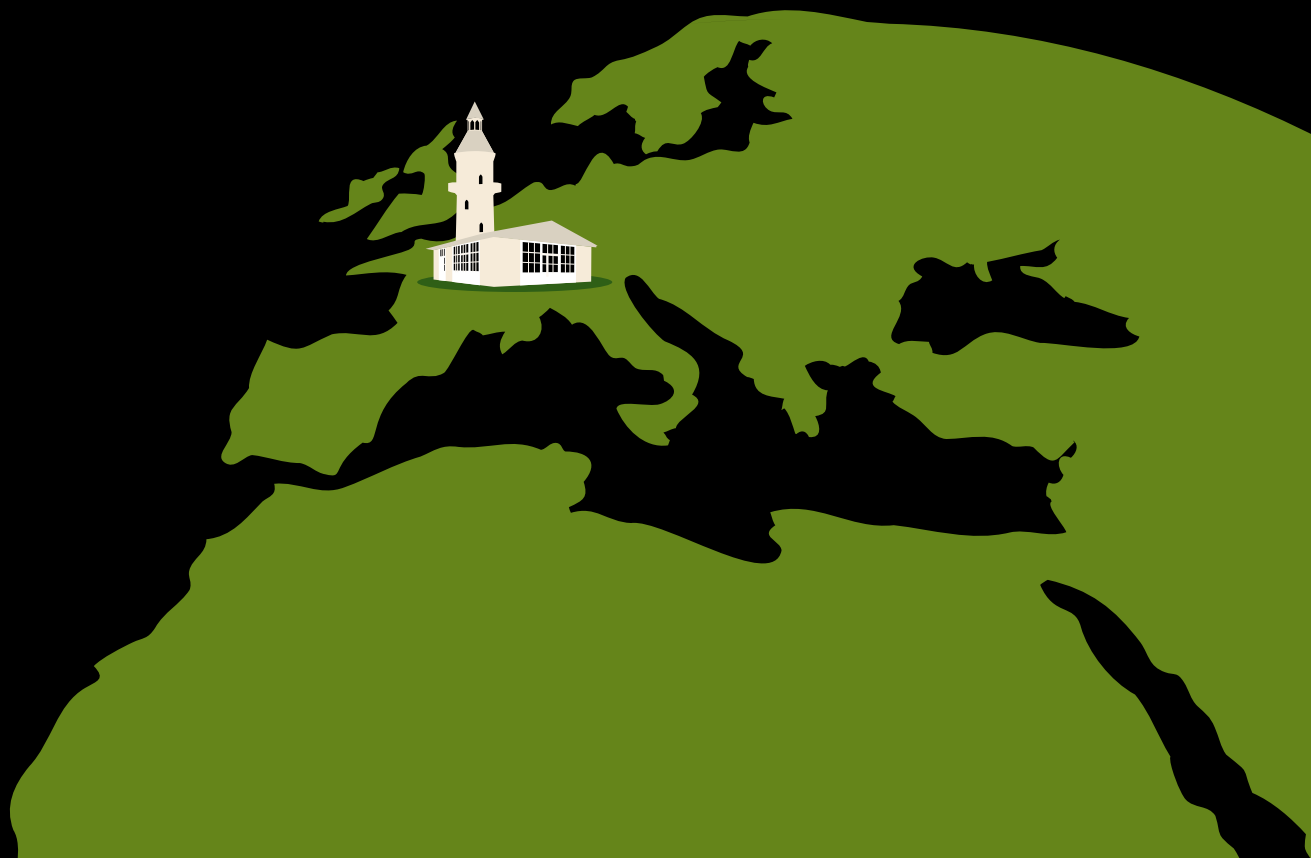


UMWELT

Broschüre





„Im Hof Sonnentau sind wir uns der großen Verantwortung bewusst, die jeder Einzelne und jedes Unternehmen gegenüber unserer Umwelt trägt. Wir glauben fest daran, dass nachhaltiges Handeln nicht nur eine Möglichkeit, sondern eine Pflicht ist. Deshalb haben wir uns dazu verpflichtet, in allen Bereichen unseres Hotels umweltfreundliche und sozial verantwortliche Praktiken zu integrieren.“



UNSER Gebäude

Unser Bestandsgebäude wurde energetisch saniert, um unsere Energieeffizienz zu optimieren und den ökologischen Fußabdruck zu minimieren. Wir setzen auf moderne Technologien wie Bewegungsmelder zur intelligenten Lichtsteuerung und haben die Lüftungsanlage in unserer Küche erneuert, um den Energieverbrauch zu reduzieren. Außerdem planen wir die Umrüstung unserer Beleuchtung auf energieeffiziente LED-Technik.

Wir nutzen umweltfreundliche Fernwärme und Holzöfen, und 60 % unseres Stroms stammt aus erneuerbaren Energiequellen. Unsere weitläufigen Grün- und Waldflächen werden nach ökologischen Prinzipien bewirtschaftet, um die Natur zu schützen und zu erhalten. Zudem bieten wir unseren Gästen E-Ladesäulen an, um eine umweltfreundliche Mobilität zu unterstützen.



Schulungen

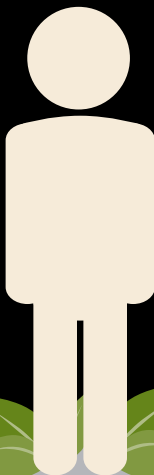
Fahrsicherheits-
trainings

Ausgewogene
Frauenquote

Wellpass/
Qualitrain

Angemessene
Löhne

JobBike-
Programm



UNSERE

Mitarbeiter

Für uns sind faire Arbeitsbedingungen von größter Bedeutung. Wir garantieren unseren Mitarbeitern faire Arbeitszeiten und angemessene Löhne. Unsere Bemühungen um Diversität und Inklusion sind tief verwurzelt – wir setzen uns für eine ausgewogene Frauenquote und eine gerechte Verteilung der Führungspositionen ein und praktizieren Anti-Diskriminierung auf allen Ebenen.

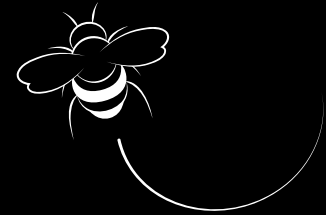
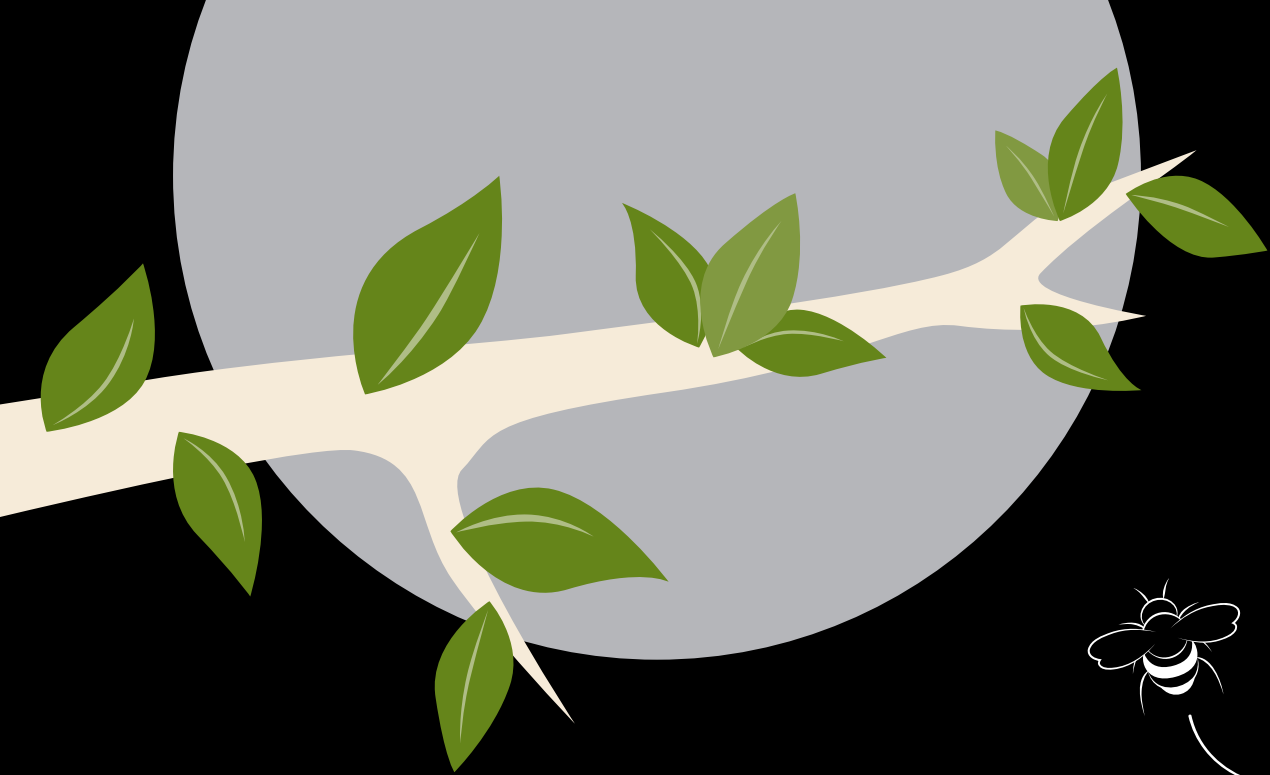
Unsere Mitarbeiter profitieren von zahlreichen Vorteilen, wie dem JobBike-Programm für einen nachhaltigen Arbeitsweg, dem Zugang zu Wellpass/Qualitrain für Gesundheitsförderung, Corporate Benefits sowie regelmäßigen Fahrsicherheitstrainings. Zudem bieten wir kontinuierliche Schulungen zu Nachhaltigkeitsthemen an, um umweltbewusste Arbeitspraktiken zu fördern und unser Team für die Herausforderungen der Zukunft zu wappnen.



UNSERE
Gastronomie

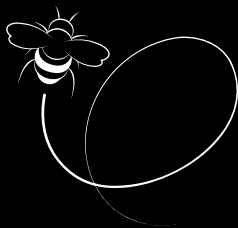
Unsere Gastronomie orientiert sich an den Prinzipien der Nachhaltigkeit. Wir bieten eine breite Palette saisonaler und regionaler Speisen an und erweitern unser Angebot an vegetarischen und veganen Gerichten.

Unsere Lieferantenauswahl erfolgt nach strengen Nachhaltigkeitskriterien, wobei wir auf Geschäftsethik, Umweltfreundlichkeit und nachhaltige Produktionsmethoden achten, um hochwertige und verantwortungsvolle Lebensmittel zu gewährleisten.



NACHHALTIGE
Aktivitäten

Unsere Verpflichtung zur Umwelt reicht über die Grenzen unseres Gebäudes hinaus. Wir engagieren uns aktiv für den Schutz der Bienenpopulation durch gezielte Initiativen und Projekte. Darüber hinaus bieten wir nachhaltigkeitsorientierte Seminare und Aktivitäten für Kinder und Schüler an, um frühzeitig ein Bewusstsein für Umwelt- und Ressourcenschutz zu schaffen.



Betriebs^{IM}

Wir setzen uns aktiv für Abfallvermeidung ein, indem wir Plastikmüll durch die Vermeidung von Einzelverpackungen am Buffet und in den Zimmern reduzieren. Unsere Abfalltrennung erfolgt konsequent, um Recycling zu maximieren und Ressourcen zu schonen. Zudem verwenden wir ökologische Reinigungsmittel und optimieren unsere Reinigungszyklen, zum Beispiel durch gezielte Waschgänge von Handtüchern, um den Wasser- und Energieverbrauch zu minimieren.



UNSERE *Zielsetzung*

Unsere Zielsetzungen sind ambitioniert: Wir prüfen derzeit die Möglichkeit der Implementierung von Photovoltaikanlagen, um unseren CO₂-Fußabdruck weiter zu reduzieren. Zudem arbeiten wir an der detaillierten Berechnung unseres CO₂-Fußabdrucks, um unsere Fortschritte präzise zu messen und kontinuierlich Verbesserungen vorzunehmen.

Wir sind stolz auf unsere bisherigen Erfolge und setzen uns mit Nachdruck dafür ein, unser Engagement für Nachhaltigkeit weiter auszubauen. Gemeinsam mit unseren Gästen, Mitarbeitern und Partnern streben wir nach einer umweltfreundlicheren und nachhaltigeren Zukunft.





ERLEBNISCAMPUS GMBH

Bahnhofstraße 15
27374 Visselhövede

04262 3000800
info@hof-sonnentau.de
hof-sonnentau.de