



# Inhalt

- 4 Geschichte
- 6 Gelände
- 8 Restaurant
- 12 Tagungsllocation
- 14 Technik
- 16 Tagungshäuser/-räume
- 24 Sitzmöglichkeiten
- 28 Team-Events
- 30 Zimmer
- 32 Foyer
- 34 Kellerbar
- 36 Zigarrenlounge



**1889**  
Gründung der  
Honig- und  
Wachswerke  
Winkelmann

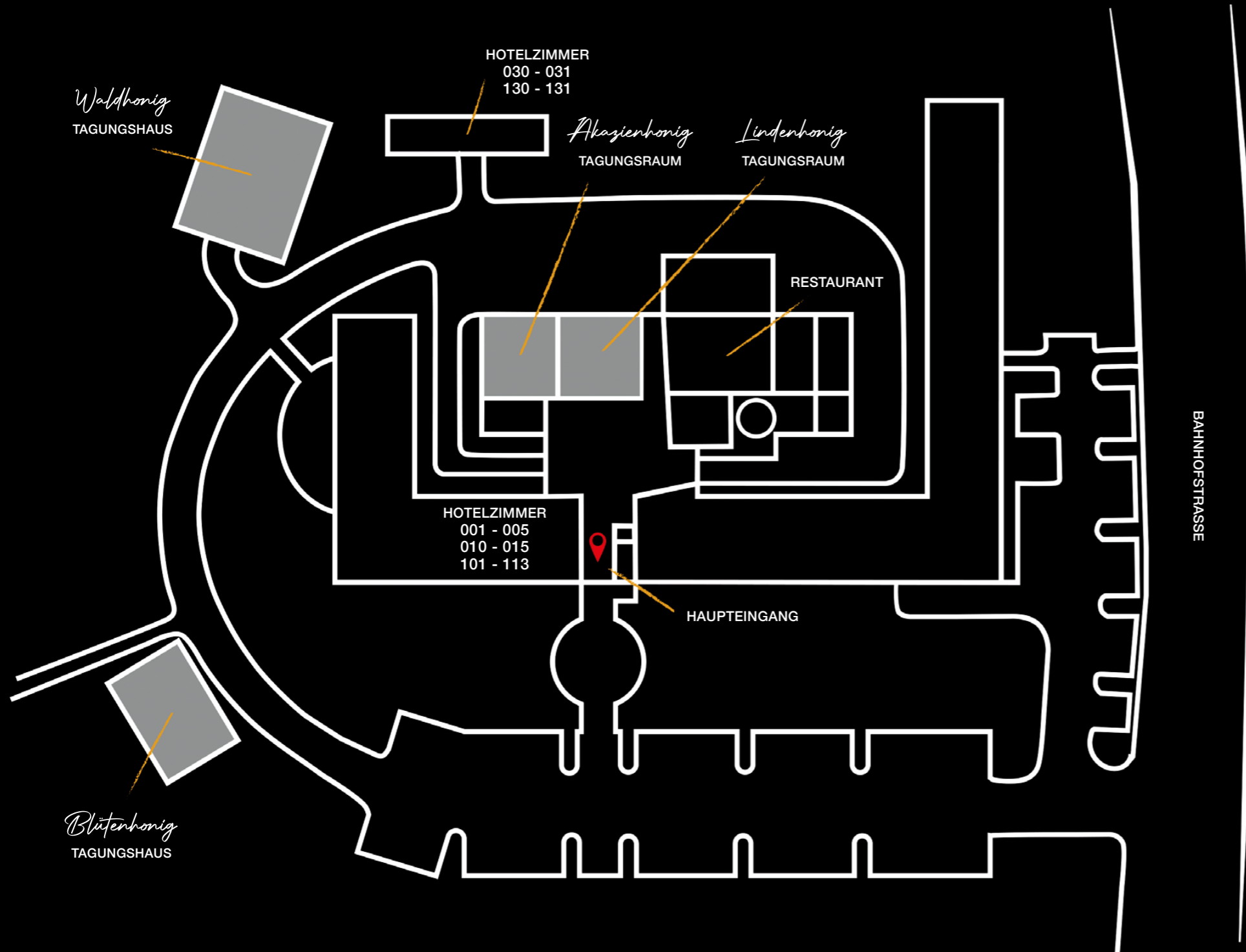
**1999**  
Einstellung  
der Honig- und  
Bonbon-  
Produktion

**2006**  
Eröffnung des  
Bio-Tagungshotels  
im Sonnentau

**2021**  
Neueröffnung  
nach Komplett-  
sanierung

# Geschichte

Unser Sonnentau hat eine lange und ereignisreiche Historie hinter sich: Das ehemalige Honig- und Wachswerk, das seit 1889 Generationen von Menschen in Visselhövede Arbeit gab, hat sich von der ursprünglichen Geschäftsidee bis zur Bonbonproduktion stets den wirtschaftlichen Entwicklungen angepasst, bis es 1999 endgültig stillgelegt wurde. Für mehrere Jahre lag der Schatten der Ungewissheit über dem mitten in Visselhövede gelegenen Areal. Schließlich entschied die Stadt Visselhövede, dass dieses Schmuckstück weder verfallen, noch abgerissen werden soll. Sie kaufte das Gelände und den Gebäudebestand und hauchte ihm neues Leben ein: In einen Gebäudekomplex zog das Kompetenzzentrum Ökolandbau Niedersachsen ein, der Wasserturm und das Verwalterhaus boten Platz für die Hohe-Heide-Galerie und Kultur im Sonnentau und der Wasserturm wurde zudem sogar als Außenstelle des Standesamtes genutzt. 2006 übernahm Hjalmar Peschek das Sonnentau und richtete in den bis dahin noch nicht genutzten Teilen der Fabrik das Öko-Tagungshotel Sonnentau ein. Schließlich übernahm die Familie Hoyer 2021 das gesamte Sonnentau-Areal, modernisierte das Hotel und eröffnete den Hof Sonnentau als Seminarhotel und Event-Location neu. Das Team hat es sich zur Aufgabe gemacht, im historischen Ambiente für jeden Anlass besondere Momente zu schaffen.



## Gelände

Mitten in der Stadt und doch ganz für sich im Grünen: Der Hof Sonnentau ist – obwohl ursprünglich für gänzlich andere Zwecke errichtet – optimal angelegt, um den Gästen Räume für alle Gelegenheiten zu schaffen. Das im Karree gebaute altherwürdige Fachwerkgemäuer der ehemaligen Honig- und Bonbonfabrik schafft nicht nur einen wunderschönen Innenhof, der vielseitig nutzbar ist und ein bezauberndes Ambiente bietet. Der liebevoll sanierte Gebäudekomplex schirmt auch den dahinterliegenden etwa 8.000 Quadratmeter großen Park vom Trubel des Alltags ab. Der uralte Baumbestand und die darunter beschatteten Freiflächen bieten traumhafte Möglichkeiten zur Entspannung. Die Kombination aus verschiedensten Seminarräumen, Hotel, Restaurant und den angeschlossenen Freiflächen schafft perfekte Möglichkeiten für Fortbildungen und Team-Events.

REGIONALE  
KÜCHE



## Restaurant

Jede Feier verdient die individuell passenden Speisen und Getränke. Seminare und Fortbildungen beschränken sich nicht auf Unterricht und Workshop – kulinarische Unterbrechungen des Studienplans sind nicht nur Gelegenheit, neue Kraft zu schöpfen, sondern können Momente des kreativen Schaffens in lockerer Atmosphäre sein. Unsere Köche im Sonnentau stellen sich exakt auf die Wünsche der Gäste ein und zaubern dafür gerne mit regionalen und saisonalen Produkten, die mit den dazu passenden Getränken in unserem klimatisierten Restaurant serviert werden.

Unsere 150 Quadratmeter große überdachte Terrasse mit integrierter Beschallungsanlage bietet bis zu 110 Sitzplätze und ist eine Oase für ein Fest, das Team-Event, ein leckeres Essen oder auch die gemeinsame Arbeit in einem geschützten Bereich an der frischen Luft.



*Akazienhonig*

KLEINER TAGUNGSRAUM

83 m<sup>2</sup>

*Blütenhonig*

KLEINES TAGUNGSHAUS

99 m<sup>2</sup> & 23 m<sup>2</sup> Vorraum,  
separate Toiletten

*Lindenhonig*

GROSSER TAGUNGSRAUM

98 m<sup>2</sup>

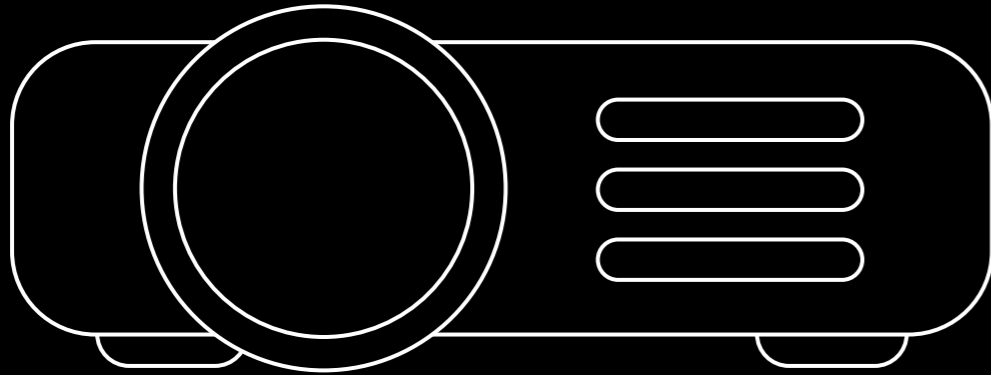
*Waldhonig*

GROSSES TAGUNGSHAUS

189 m<sup>2</sup> & 36 m<sup>2</sup> Vorraum,  
separate Toiletten

## *Tagungsllocation*

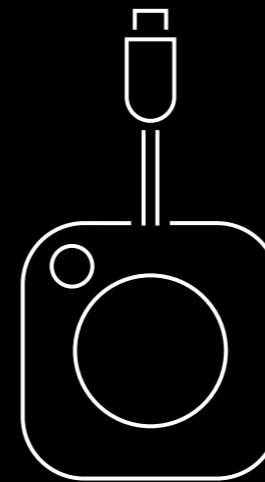
Unsere vielfältigen und modern ausgestatteten Tagungs- und Meetingräume bieten zahlreiche Möglichkeiten, der Kreativität freien Raum zu lassen. Die Räume Akazienhonig und Lindenhonig mit einer Kapazität für bis zu 25 beziehungsweise 40 Personen befinden sich im Haupthaus. Darüber hinaus gibt es zwei separate Tagungshäuser direkt am Park: das Haus Blütenhonig für bis zu 30 und das Haus Waldhonig für bis zu 100 Personen. Nicht nur die Bestuhlung der Räume kann individuell gestaltet werden, auch die technische Ausstattung lässt keine Wünsche offen. In Kombination mit unserer Gastronomie und den Team-Events wird jedes Meeting zu einem besonderen Highlight.



## Technik

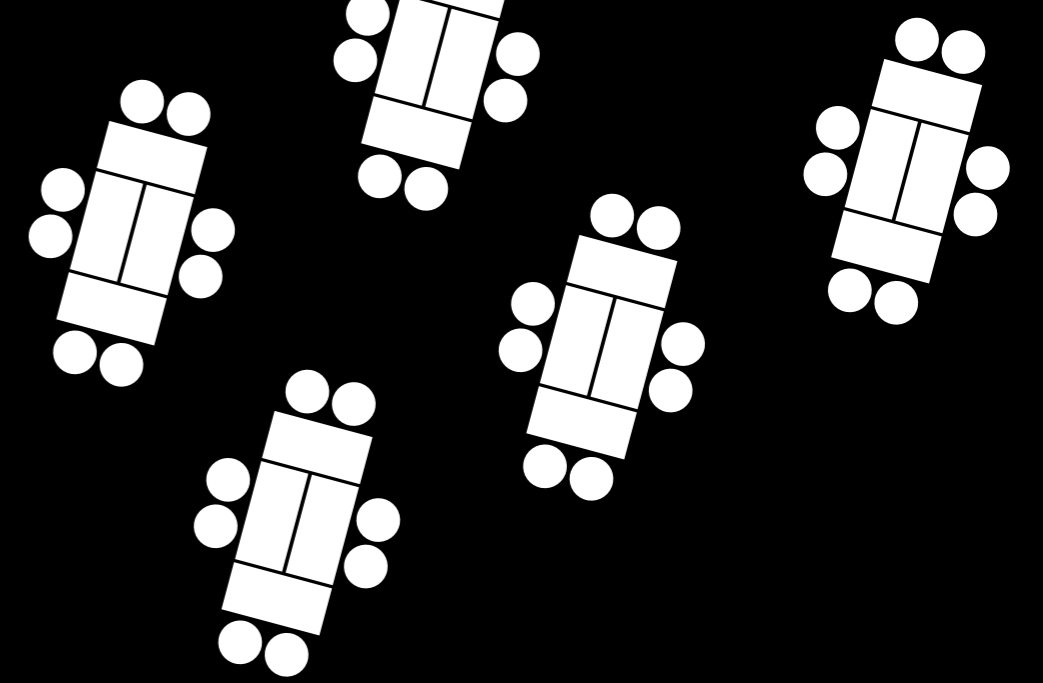
Schulungen, Seminare und Workshops sind heute nicht mehr ohne professionelle Präsentationen, Chats und Live-Schaltungen, statische sowie mobile Übertragungsmöglichkeiten denkbar. Wir haben unsere Seminarräume im Sonnentau mit moderner Technik und aktuellem Workshop-Equipment ausgestattet. Feste und mobile Beamer stehen genauso zur Verfügung wie professionelle Beschallungsanlagen mit Mikrofon- und Headset-Einrichtung. Eine stabile Internetverbindung ist ebenso selbstverständlich wie die Bereitstellung von unverzichtbaren Hilfsmitteln wie Flipchart, Pinnwand und Workshop-Koffer. Individuelle Wünsche erfüllt unser Technik-Team gerne.

- Glasfaseranbindung Download und Upload 500 Mbit
- Free WLAN in allen Tagungsräumen (Free-Sonnentau)
- Full HD Beamer – Auflösung mit 1920 x 1080 Pixel in allen Tagungsräumen
- Video- und Ton-Übertragung auch mittels HDMI-Kabel möglich
- Bedienung der Musikanlage via Touchscreen in allen Tagungsräumen (außer im Blütenhonig)
- Kabellose Videoübertragung mit dem ClickShare System
- USB-C Button inkl. USB Adapter (nur im Waldhonig)
- Kabellose Tonübertragung per Bluetooth möglich (außer im Blütenhonig)



USB-C





## *Tagungshaus*

### WALDHONIG

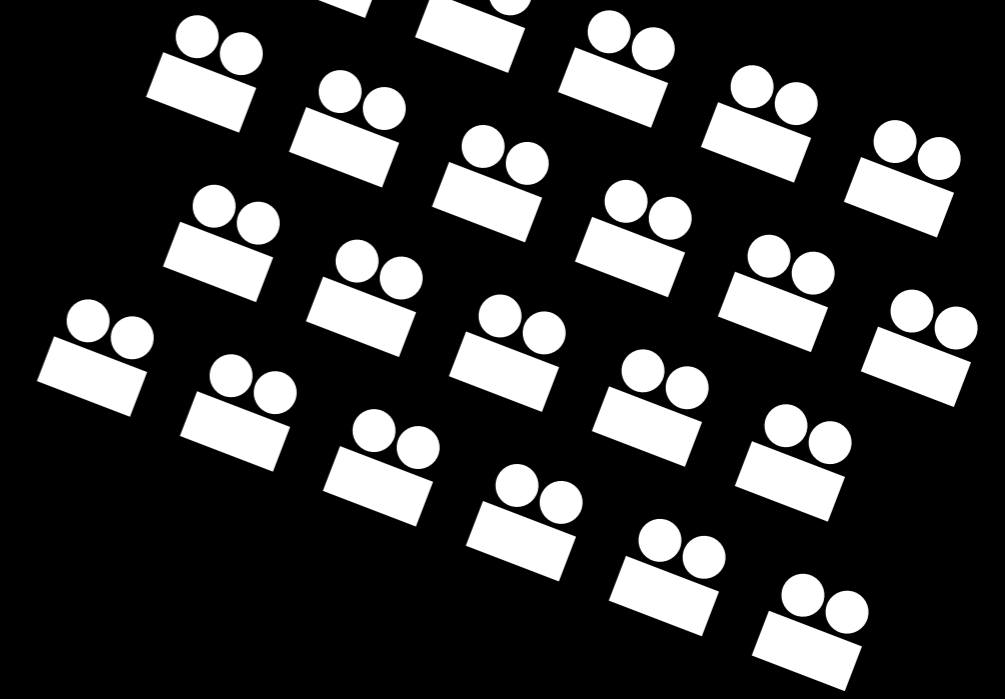
Unser großes Tagungshaus für bis zu 100 Personen steht separat vom Hauptgebäude direkt am Park mit seinem uralten Baumbestand. Es verfügt über ein Foyer mit Küchenzeile und ist mit separaten Toiletten ausgestattet. An technischer Ausstattung stehen ein Beamer mit professioneller Beschallung, Flipchart, eine Pinnwand sowie ein Workshopkoffer und ein Rednerpult zur Verfügung.

# Tagungshaus

## BLÜTENHONIG

In einem freistehenden Gebäude mit toller Aussicht in den Park befindet sich unser Konferenzraum Blütenhonig für bis zu 30 Personen. Wärme und eine besondere Atmosphäre strahlt der Ofen aus, der dem Raum besonderen Charme und viel Gemütlichkeit gibt. Das Haus ist mit separaten Toiletten und einem eigenen Foyer ausgestattet und verfügt zudem über einen mobilen Beamer, Flipchart, eine Pinnwand sowie einen Workshopkoffer und ein Rednerpult.

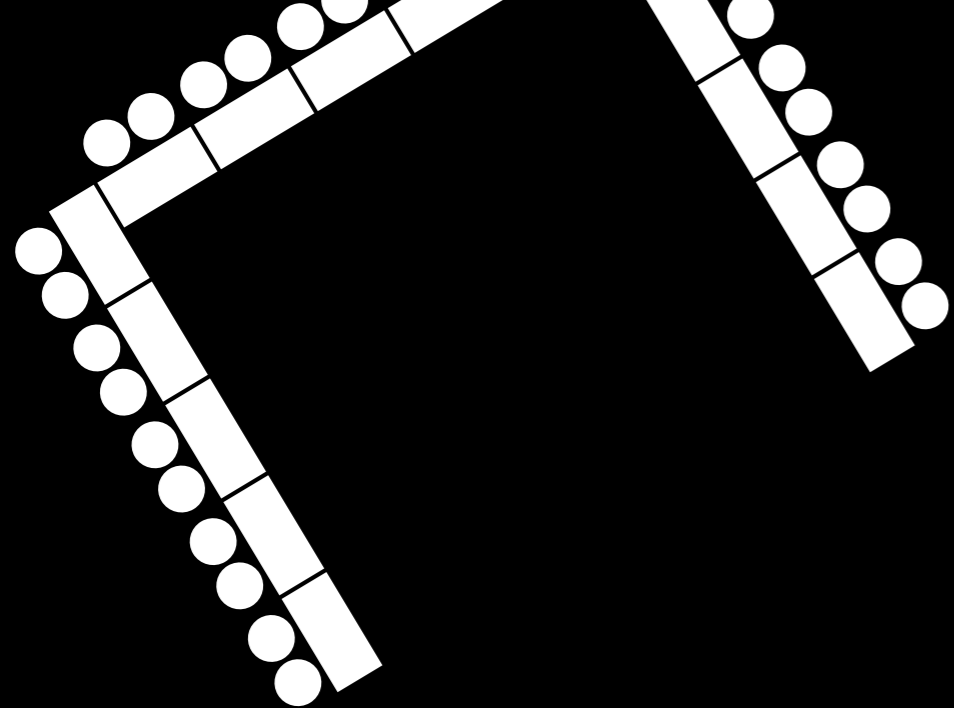




## Tagungsraum

### LINDENHONIG

Im Hauptgebäude befindet sich unser großer Schulungsraum Lindenhonig mit einer Kapazität für bis zu 40 Seminarteilnehmer. Durch die Nähe zu Bar und Restaurant sowie Zugang vom Foyer und direktem Zugang zur Außenterrasse ist der Raum optimal gelegen und bietet individuelle Möglichkeiten der Bestuhlung. Die technische Ausstattung beinhaltet beste Akustik durch eine professionelle Beschallung sowie Beamer und komplette Seminaerausstattung.



## Tagungsraum

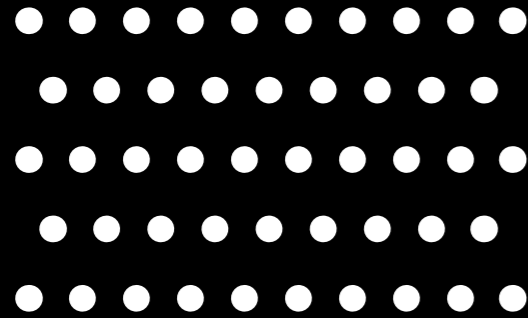
### AKAZIENHONIG

Klein aber fein – unser Schulungsraum Akazienhonig bietet alles, was für erfolgreiche Seminare mit bis zu 25 Personen notwendig ist: Beamer mit professioneller Beschallung und alle Hilfsmittel für einen effizienten Workshop stehen zur Verfügung. Den vollen Service genießen die Teilnehmer aus dem direkt benachbarten Restaurant und der Bar im Foyer. Bei Bedarf kann die überdachte Terrasse mitgenutzt werden, zu der große Glastüren die Verbindung schaffen.

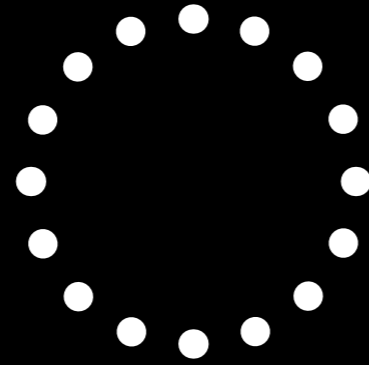


## *Sitzmöglichkeiten*

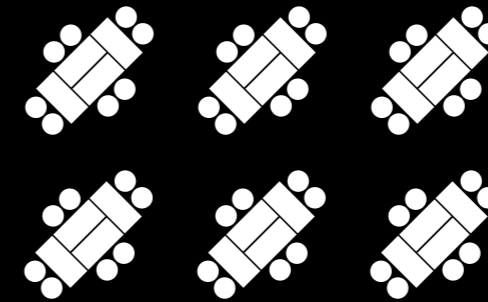
Individuell auf die Teilnehmer zugeschnittene Workshops, Schulungen oder Vorträge passen nicht zu festen Vorgaben der Raumgestaltung. Deshalb geben wir mit unserer Auswahl an Schulungsräumen und der Möglichkeit, diese nach eigenen Vorstellungen zu bestuhlen, freie Hand bei der Vorbereitung Ihres geplanten Events und bieten Ihnen jede Art von Unterstützung, damit Ihr Event ein voller Erfolg wird: Sie halten einen Frontal-Vortrag vor sitzendem Publikum? Sie planen eine Filmvorführung? Sie halten eine Konferenz ab, bei der sich alle Teilnehmer sehen? Sie planen Arbeit in Kleingruppen? Sie wünschen eine Theaterbestuhlung? Sie bilden einen Stuhlkreis? Kein Problem: Unsere Räume bieten dafür alle Freiheiten und unsere Technik ist in allen Räumen variabel auf Ihre Wünsche einzurichten. Fragen Sie unsere Experten in der Direktion und lassen Sie sich individuell für Ihr Vorhaben beraten.



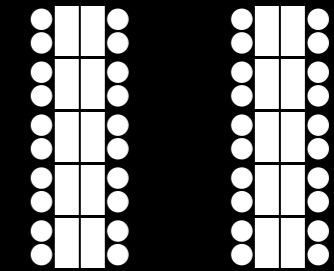
**Theater-Bestuhlung**



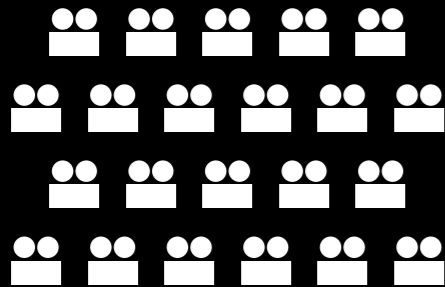
**Kreis-Bestuhlung**



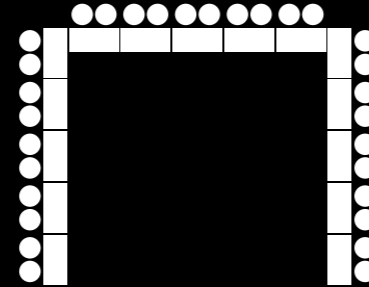
**Block-Bestuhlung**



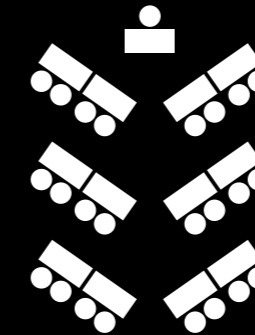
**Block-Bestuhlung  
in Tischreihen**



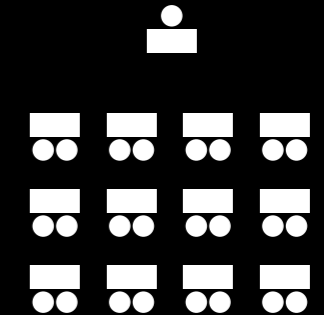
**Versetzte parlamentarische  
Bestuhlung**



**U-Form-Bestuhlung**




**Fischgräten-  
Bestuhlung**



**Parlamentarische  
Bestuhlung**

Um optimale Bedingungen für die gewünschte Kommunikationsstrategie zu schaffen und so das Ziel der Tagung bestmöglich zu erreichen, ist die passende Bestuhlung für jeden Anlass wichtig.

Im Sonnentau kann die Raumgröße ideal passend zur Teilnehmerzahl gewählt werden und auch die Auswahl des Mobiliars und deren variable Anordnung im Raum sind ein wesentlicher Erfolgsfaktor.



WÄHLEN SIE  
AUS RUND  
20 ANGEBOTEN  
IHR TEAM-EVENT.

## Team-Events

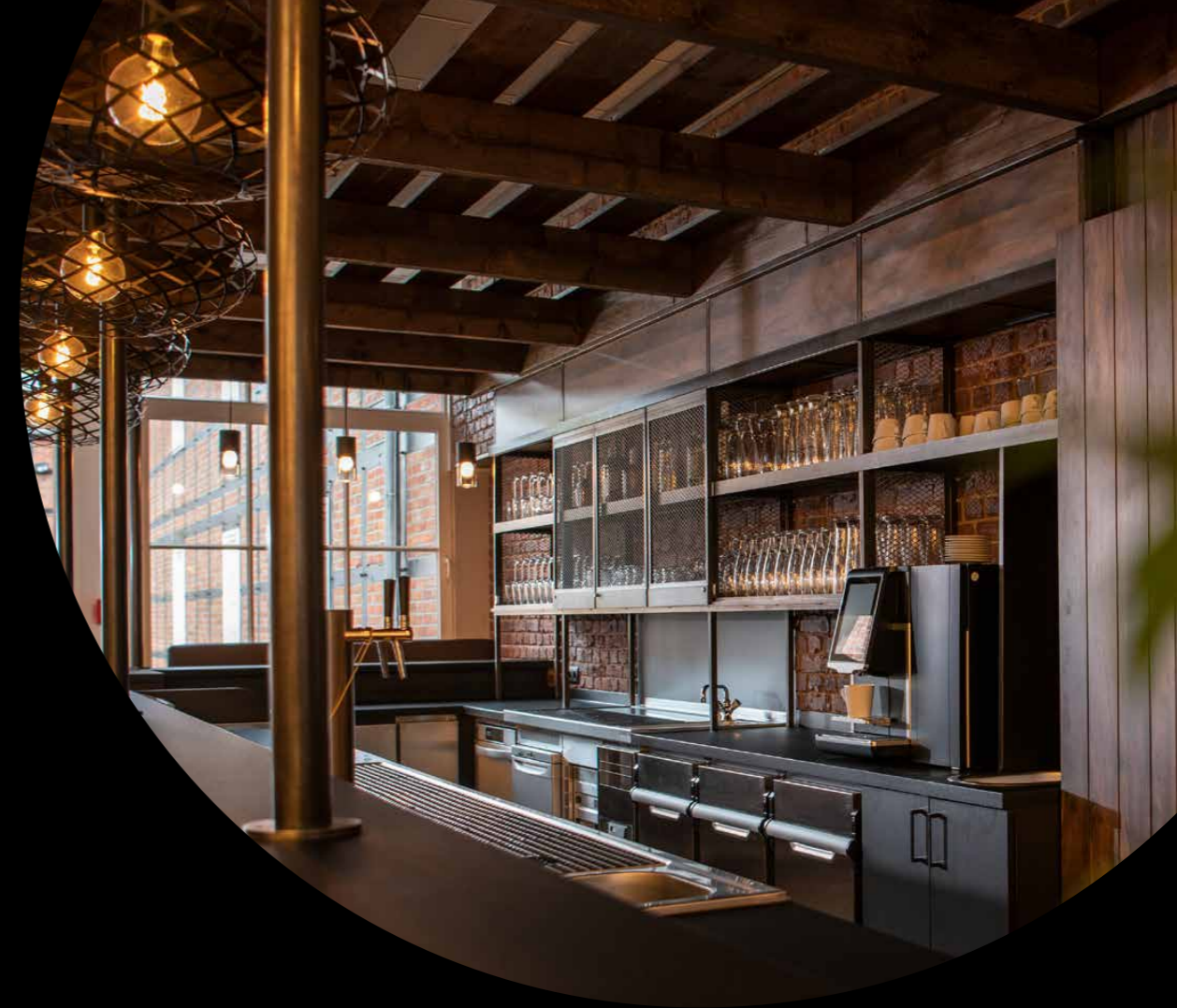
Mit einem professionellen Event-Team an der Seite bieten wir einen besonderen Service: verschiedenste Teambuilding-Maßnahme als Bereicherung oder Abrundung von Schulungen und Seminaren. Ob Floßbau oder Percussion-Workshop, ob Human-Kicker oder Survival-Training, ob das Zertrümmern von Autos oder unterschiedliche Team-Challenges: In jedem Fall bieten die professionell moderierten und in jeder Phase sorgfältig gesteuerten Events Möglichkeiten zur Stärkung des Gemeinschaftsgefühls und zur Überwindung von Barrieren zwischen Gruppen und Abteilungen. Und Spaß machen die ausgefallenen Erlebnisse in jedem Fall.



## Zimmer

Ihr Seminar soll über mehrere Tage laufen? Die Teilnehmer kommen von weit her und müssen deshalb am Vortag anreisen? Sie möchten Ihren Workshop mit einem entspannten Feierabend-Event ausklingen lassen und benötigen deshalb Übernachtungsmöglichkeiten? Im historischen Gemäuer des alten Fabrikgebäudes sowie im separaten Tonnendachhaus stehen insgesamt 22 großzügig geschnittene und komfortabel eingerichtete Hotelzimmer zur Verfügung. Darüber hinaus verfügt der Hof Sonnentau über ein großes Appartement. Für das Jahr 2023 ist eine Erweiterung der Hotelzimmer geplant.





## *Foyer*

Das Ambiente eines Events bleibt den Teilnehmerinnen und Teilnehmern mindestens ebenso im Gedächtnis wie der Inhalt. Darum ist es uns wichtig, unseren Gästen auch für die Pausen und den Feierabend ein angenehmes Umfeld zu bieten. Das spiegelt sich beispielsweise in unserem Foyer wider, welches als Treffpunkt vor und nach der Veranstaltung sowie in den Pausen sehr beliebt ist.



## *Kellerbar*

Unser historischer Gewölbekeller wurde aufwendig restauriert und als Kellerbar eingerichtet und ist sehr wandlungsfähig. Dort ist je nach Wunsch Platz für bis zu 30 Personen. Aber: Ob Party-Lounge oder Tasting-Area, ob Privat-Restaurant oder Empfangs-Location - die magische Atmosphäre des alten Gemäuers bleibt stets zu spüren.



## *Zigarrenlounge*

Unser Kellergewölbe beherbergt eine kleine Oase der Entspannung: unsere Zigarrenlounge. Im Humidor wartet eine erlesene Auswahl an Zigarren auf Genießer, die beim Rauchen in ruhiger Atmosphäre mit direktem Zugang auf die Terrasse und zum Park den Feierabend genießen oder in geselliger Runde auf dem großen Bildschirm eine spannende Sportübertragung verfolgen möchten. Dafür ist der Raum mit einer gemütlichen Sofalandschaft ausgestattet.

Wer kein Event  
verpassen möchte,  
folgt uns auf



*Sonnentau*

**ERLEBNISCAMPUS GMBH**

Bahnhofstraße 15  
27374 Visselhövede

04262 3000800  
info@hof-sonnentau.de  
hof-sonnentau.de

